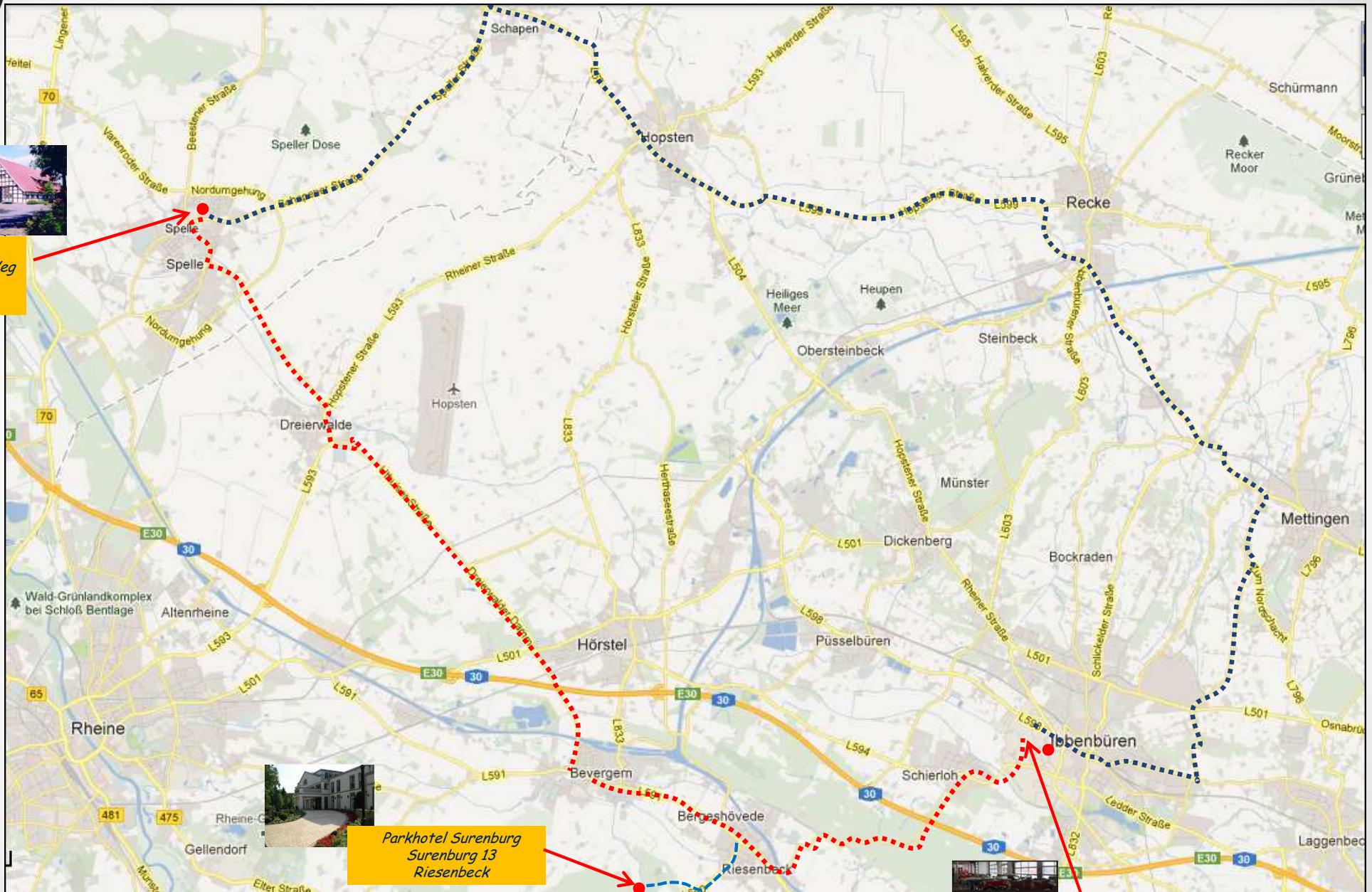




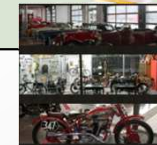
# Historische Ausfahrt „Tour de Ems“ der Oldtimerfreunde-Spelle am 27. April 2013



Wöhlehof  
Pastor Batsche Weg  
1  
Spelle



Parkhotel Surenburg  
Surenburg 13  
Riesenbeck



Alte Feuerwache  
Püßelbürener Damm 23  
Ibbenbüren

..... Hinfahrt  
- - - - - Rückfahrt



# Historische Ausfahrt „Tour de Ems“ der Oldtimerfreunde-Spelle am 27. April 2013

## Übersicht zur „Tour de Ems“

- Start Wöhlehof Spelle
- In Spelle Richtung Schapen, im Kreisverkehr 1. Ausfahrt Richtung Rheine
- Im Kreisverkehr bei Autohaus Wilde & Lux, die dritte Ausfahrt Richtung Dreierwalde
- Ankunft in Dreierwalde an der ersten Kreuzung, rechts Richtung Hörstel
- Dreierwalde, Kreuzung am Friedhof links abbiegen Richtung Hörstel
- Hörstel im Kreisverkehr am Heideschlösschen, 2. Ausfahrt Richtung Bevergern
- Ankunft in Bevergern, an der Kreuzung links Richtung Riesenbeck
- Ankunft in Riesenbeck, im Kreisverkehr geradeaus Richtung Ortsmitte
- In Riesenbeck (rechts Fahrradgeschäft Helmig), links abbiegen über die Lazarusbrücke, ca. 5 km der Straße folgen Richtung Ibbenbüren (am Schild „Landmaschinenmuseum“ rechts fahren).
- Ankunft in Ibbenbüren, an der Kreuzung rechts abbiegen auf die Gravenhorsterstraße ca. 2,5 km folgen.
- **Links** auf die **Weststraße** (Widukindstr) abbiegen, ca. 1,5 km (rechts ist eine Apotheke) fahren
- Links in die Große Straße abbiegen, ca. 500 Meter folgen, übergehend auf die Püßelbürenerstr., nach ca. 300 Meter ist links die Milchbar „ALTE FEUERWACHE“



# Historische Ausfahrt „Tour de Ems“ der Oldtimerfreunde-Spelle am 27. April 2013

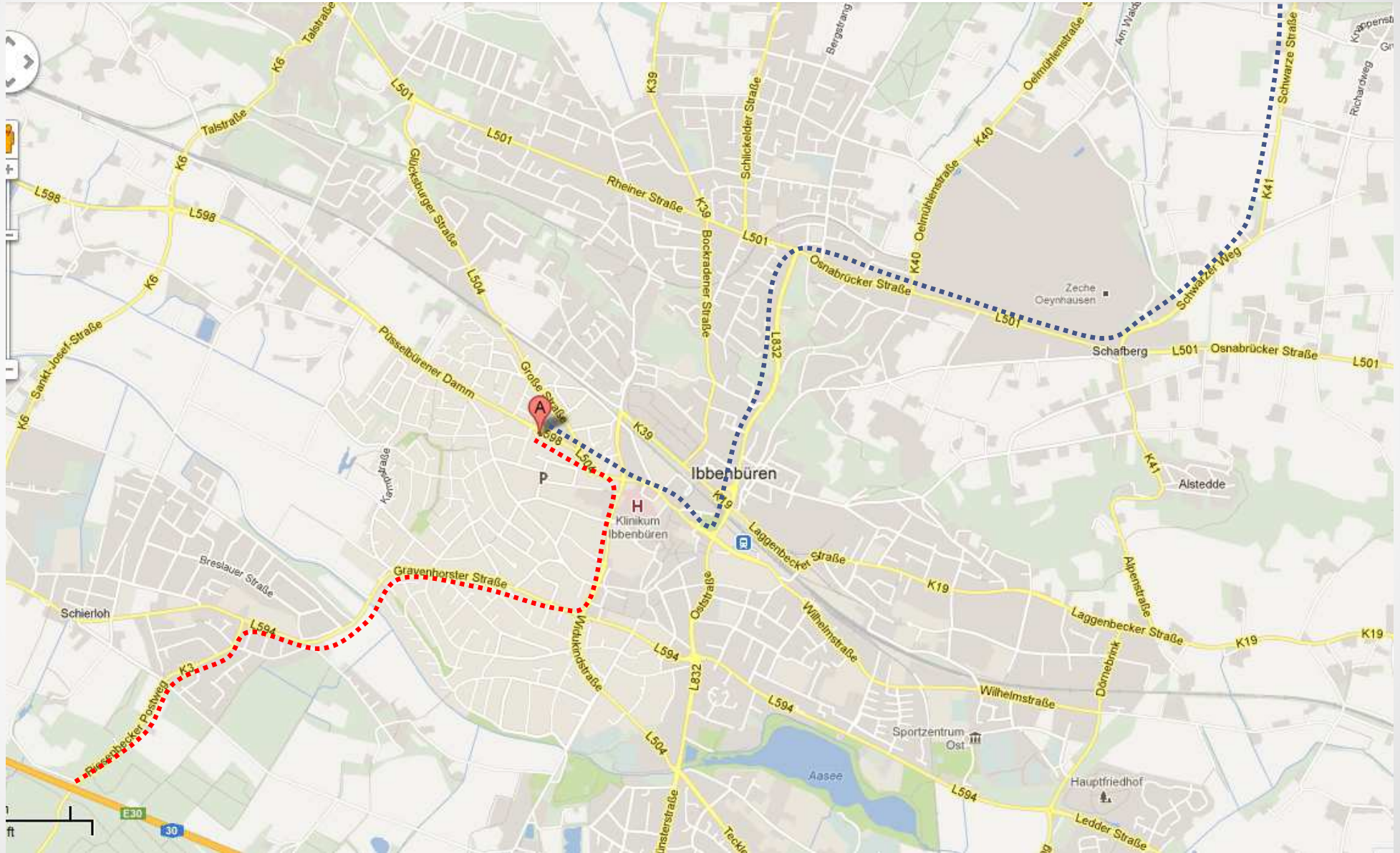
## •Rückweg

- Von der Milchbar aus, rechts abbiegen, 500 Meter auf die Püßelbürener und übergehend auf die Große Straße fahren
- An der Klinikumkreuzung geradeaus auf die Große Straße. weiterfahren
- Vor der Post links auf die Osnabrücker Straße abbiegen, ca. 2km folgen
- Bis zur nächsten großen Kreuzung rechts auf die Osnabrücker Straße Richtung Mettingen à Richtung Pütt ca. 1,5km folgen
- Hinter dem Pütt, links in „Schwarzer Weg“ Richtung Mettingen fahren, ca. 4km
- Kurz vor Mettingen an der Kreuzung links in die Schwarze Straße abbiegen
- In Mettingen am Landhaus Grünefeld links abbiegen, 7 km in Richtung Recke auf der Reckerstr. bleiben
- In Recke Richtung (Reckerstr.) Lingen / Hopsten bleiben
- In Hopsten Richtung Lingen / Schapen
- In Schapen im Kreisverkehr die 3. Ausfahrt Richtung Spelle ( bei der Tankstelle Everinghoff)

Viel Spaß



# Historische Ausfahrt „Tour de Ems“ der Oldtimerfreunde-Spelle am 27. April 2013



	Hinfahrt
	Rückfahrt



# Historische Ausfahrt „Tour de Ems“ der Oldtimerfreunde-Spelle am 27. April 2013



Feuerwache

	Hinfahrt
	Rückfahrt